



GOBIERNO DE CHILE
SUBSECRETARÍA DE TRANSPORTES



Promoción del Transporte Sustentable en Latinoamérica, Concepción, Chile

División de Estudios y Desarrollo
Subsecretaría de Transportes
Cristián Navas Duk

<http://www.subtrans.cl/ded>

<http://mnm.subtrans.cl>

Contenidos Presentación

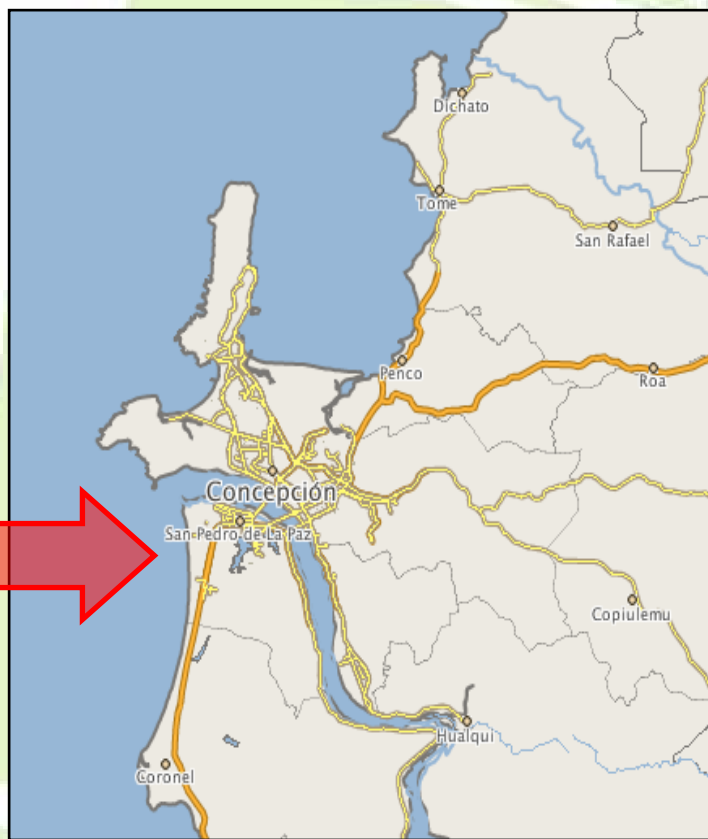
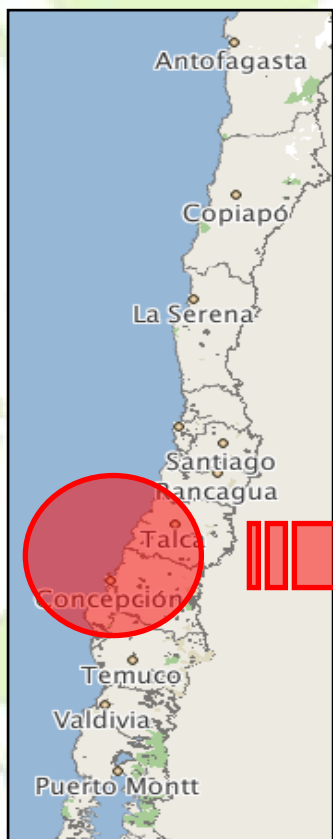
- Contexto del Estudio
 - Características Gran Concepción.
 - Plan de Transporte para el Gran Concepción
 - Infraestructura para el uso de la Bicicleta en Concepción.
- Proyecto Transporte Sustentable, *“Una Estrategia y Campaña de Promoción”*
 - Equipo Consultor y CT.
 - Objetivos
 - Metodología de Trabajo
 - Resultados Relevantes



Contexto del Estudio

"Características del Gran Concepción"

Sur de Chile, (36° Lat S, 73 Long. O), Región del Bio-Bio

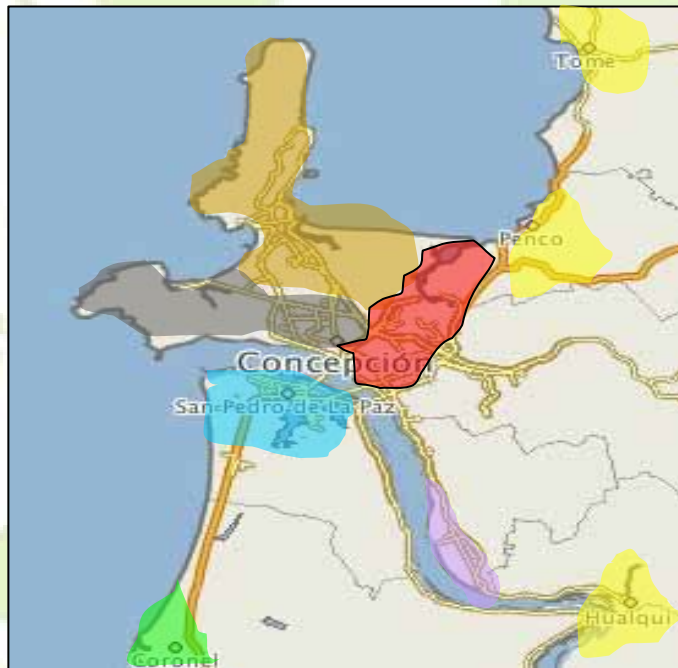


- 520 km de Santiago
- Segundo Centro Urbano en importancia en Chile
- Bio-Bio concentra 11% de la población de Chile
- 96,4% Pobl. Urbana

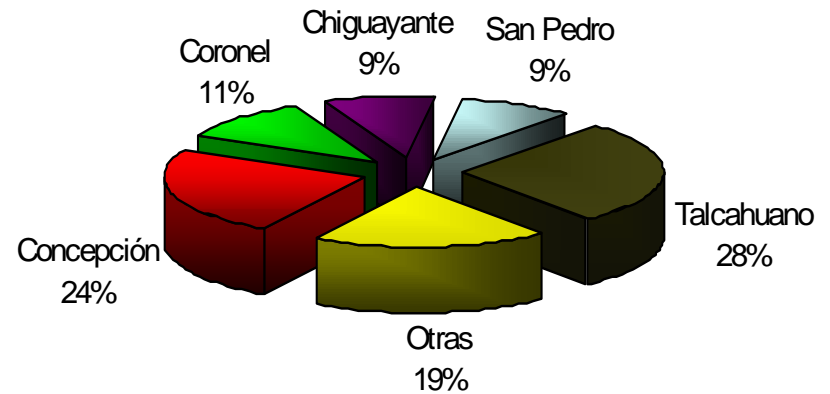
Fuente Instituto Nacional de Estadísticas (INE, censo 2002)

"Características del Gran Concepción"

- 900.000 hab. (Provincia de Concepción)
- Se compone por 10 Comunas:



Habitantes por comuna [%/comuna]

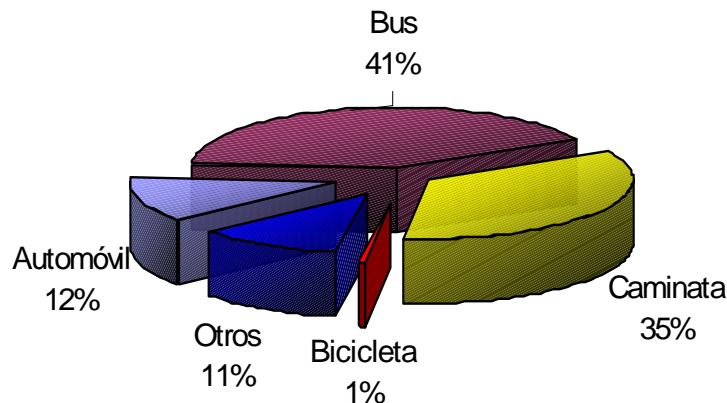


•Datos: INE Censo 2002

“Transporte en *Concepción*”

- Viajes Totales: 2.8M [viajes/día] en 200.000 Hogares
- Atractores de Viajes PM Talcahuano y Concepción
→ Centros urbanos (comercio, industria, servicios etc...)

Partición Modal Concepción [%/modo]

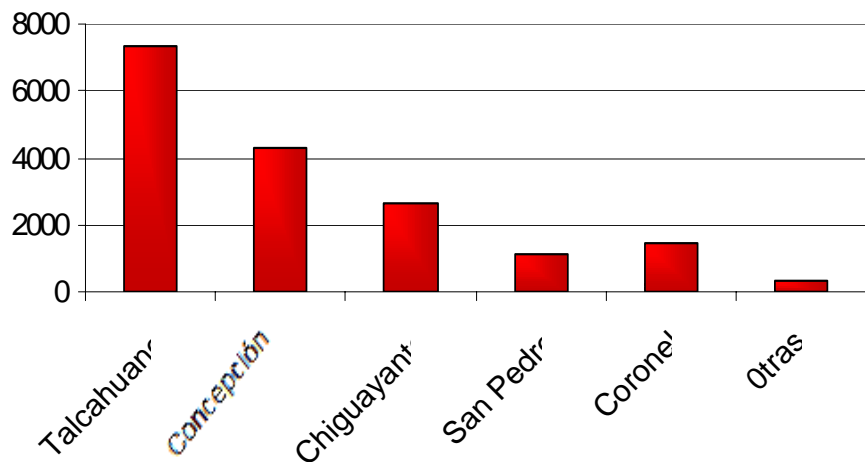


•Datos: SECTRA, EOD 1999

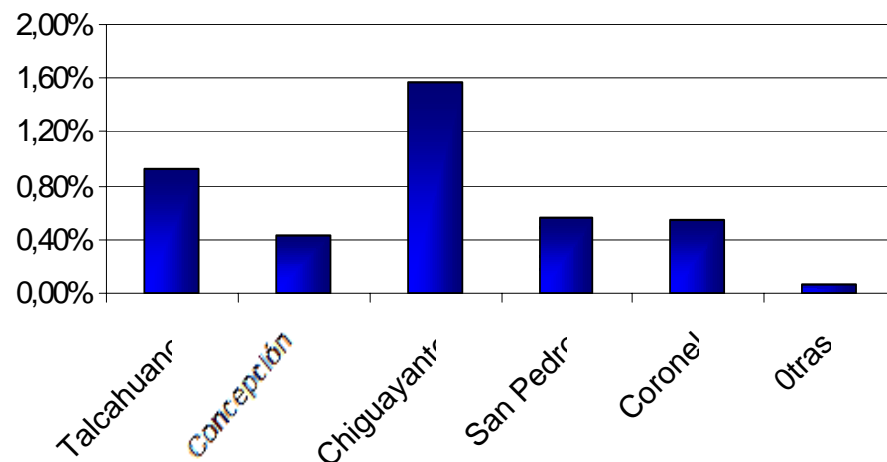
“Modos no motorizados en *Concepción*”

■ Modos No Motorizados 36% (1M Caminata, 17 Mil Bici)

Viajes en Bicicleta [viajes/comuna]



% Viajes en Bicicleta [%Viajes/comuna]



•Datos: SECTRA, EOD 1999

“Contaminación en *Concepción*”

- Caracterización Fuentes Móviles y Fijas

→ Fuentes Fijas: Alta industrialización en Concepción
Indices de Latencia MP10.

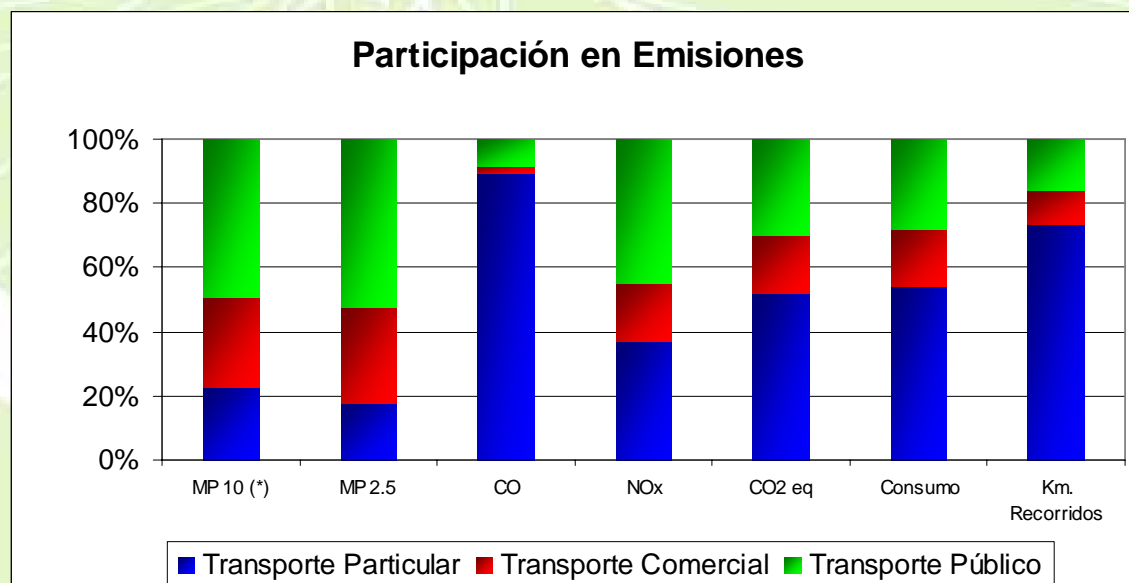
→ Fuentes Móviles: SECTRA ha desarrollado análisis en el Gran Concepción, los cuales permiten, a partir de variables de transporte, estimar emisiones de Nox, Co2, Co, entre otras.

“Contaminación en *Concepción*”

Caracterización Fuentes Móviles. Datos escenario 2005

Contaminante	Ton/año
MP 10 (*)	296
MP 2.5	247
CO	17.427
NOx	6.243
CO2 eq	699.186
Consumo de Combustible	241.111

Total Kilómetros Recorridos	2.042.236
-----------------------------	-----------



Plan de Transporte en Concepción: *Fomentar los modos eficientes de transporte*

- Desarrollo de un plan integral de infraestructura para el transporte público de la ciudad: Tren urbano de cercanía, corredores de buses exclusivos y segregados. (parte importante ya desarrollado)



Plan de Transporte en Concepción: *Fomentar los modos eficientes de transporte*

- Licitación de recorridos de Transporte público: Empresarización y Modernización en la prestación de servicios de transporte público urbano. Tecnologías de medio de pago y de gestión de flota. (En proceso)



Plan de Transporte en Concepción: *Fomentar los modos eficientes de transporte*

- Infraestructura para la bicicleta: Extensión de red de ciclovías a toda la ciudad. (En desarrollo)




Infraestructura para la Bicicleta en el Gran Concepción

- 28 km. de Ciclovías construidos.



Sin embargo, la infraestructura no es suficiente para generar el cambio cultural necesario para el incremento del uso de la bicicleta.



Proyecto: “Diseño e Implementación de una Estrategia para Fomentar el Uso de la Bicicleta”

Equipo Consultor y contraparte técnica

- SOLUTIVA CONSULTORES LTDA.

- Experiencia en Proyectos de Transporte.

- Alto Grado de Conocimiento de la Realidad Local.

- Experto Internacional en Fomento del Uso de la Bicicleta.
(CarlosFelipe Pardo).

- Contraparte técnica: Conformada por profesionales de Sectra Sur y de Subsecretaría de Transportes, ámbito técnico, alto apoyo político (Subsecretario - Intendente - SEREMITT).

Estrategia y Campaña

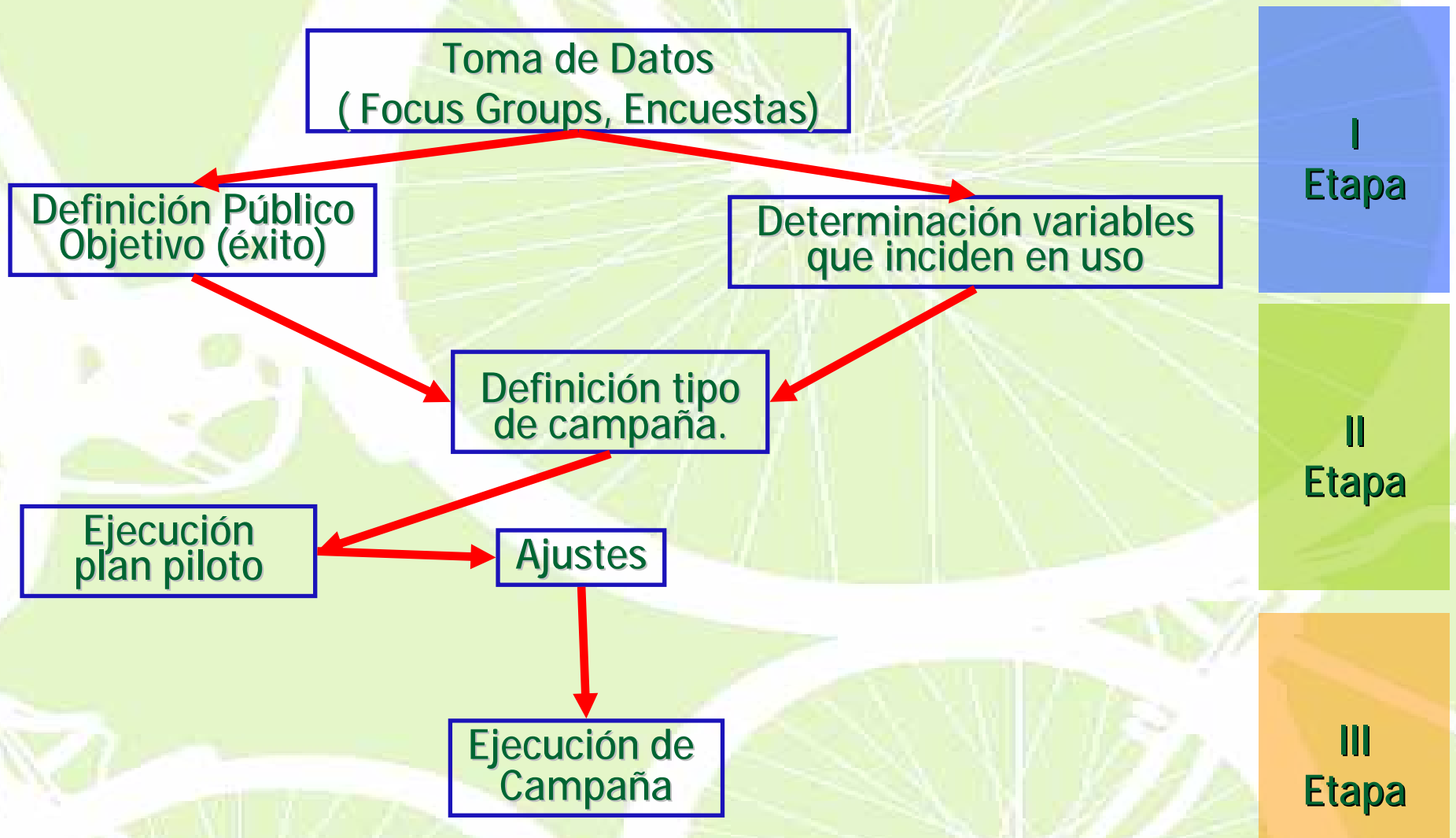
- **Objetivo General:**

“Diseñar e implementar una estrategia, para fomentar el uso de la bicicleta como medio de transporte en el Gran Concepción, que permita disminuir las emisiones de gases de EI”

- **Objetivos Específicos:**

1. Identificar las restricciones ambientales y sociales que actualmente limitan el uso de la bicicleta.
2. Identificar restricciones físicas percibidas por los usuarios para el uso de la bicicleta como modo de transporte.
3. Incentivar el uso de ciclovías, especialmente, el uso de los 28 km. de ciclovías construidas para la ciudad de Concepción y su interacción con el Sistema de Transporte Público.
4. Propender a un fuerte un cambio en la partición modal de modos de no motorizados (MNM).
5. Crear una nueva imagen del conductor de bicicleta.
6. Contribuir a la adopción de conductas seguras.

Metodología de Trabajo



Resultados Más Relevantes...

1. Se creó una organización ciudadana independiente, de acuerdo a las mejores condiciones institucionales, responsable de mantener y hacer crecer el proyecto en el tiempo. CICLOBIO.
2. Se establecieron medidas concretas de integración entre la bicicleta y el sistema de transporte público de Concepción: BioBici y Estacionamientos en estaciones del Biotren.



Resultados Más Relevantes...

3. Se desarrollaron eventos masivos, de alta concurrencia y elevado nivel de difusión mediática. TV y Radio.
4. El programa de fomento contó con un alto grado de identificación por parte de las autoridades locales y también nacionales. (Subsecretario – Intendente – Seremitt). Asimismo se incorporaron a la misma otros actores como académicos y la empresa privada. (ej. Mantencion ciclovias)



FIN DE LA PRESENTACIÓN



¿CONSULTAS?